

Türschild small RTS

Signifikante Rundelemente kennzeichnen die durchgängige Gestaltung des Leitsystems.



rohr+fläche



Weitere Verwendung

Neben der „normalen“ Verwendung als Türschild mit Raumziffer, Abteilungsbezeichnung und Namen, lässt sich das Schild mit Piktogrammen oder Warnhinweisen ausstatten. Das System-Profil wird in anderer Ausstattung und Höhe auch als Lifttableau (siehe Übersichten) und als Tischaufsteller (siehe Variable Informationen) eingesetzt.

Türschild small RTS

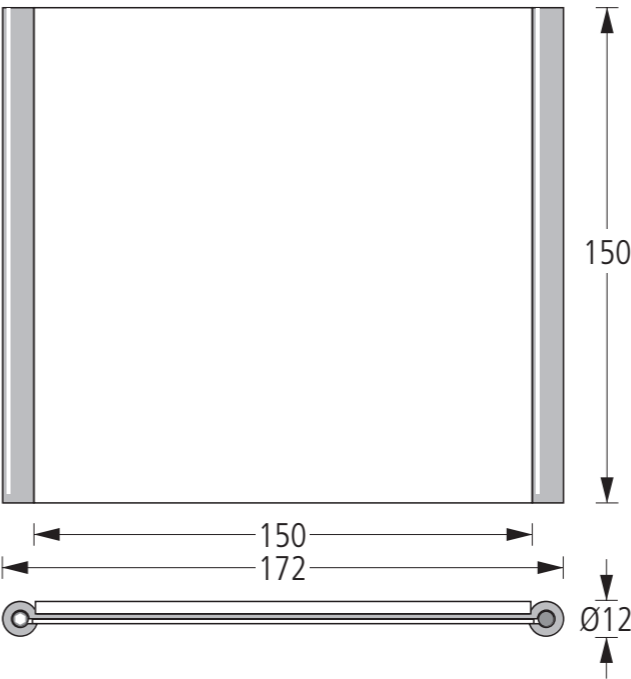
Die seitlichen Rundprofile ermöglichen das Einschieben individueller Flächen.



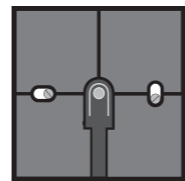
rohr+fläche

Abmessungen

Die Angaben der Breite betreffen immer die Sichtbreite, also die für Informationen nutzbare Fläche eines Schildes. Die Breite der seitlichen Rundelemente muss für die Gesamtbreite hinzurechnet werden.

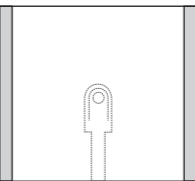


Montage:

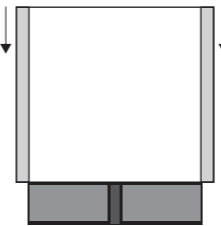


Montageplatte befestigen.

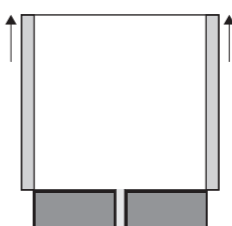
Demontage:



Mit Werkzeug entriegeln.



Schild aufschieben bis es einrastet.



Schild hochschieben.

RTS 15 L	RTS 15 L	RTS 15 L
RTS steht für rohr+fläche Türschild Standard	15 Höhe in cm	S Silber eloxiert L Lackiert
Artikelbezeichnung	Größe	Oberfläche der Rohre
	Breite immer 150 mm	

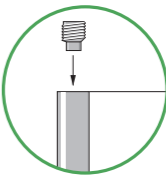
Das original **rohr+fläche** Türschild wurde als das erste durchgängige Schildersystem für eine EDV-Beschriftung konzipiert. Der Nutzer hat die Möglichkeit, Erst- oder Folgebeschriftungen der Türschilder mittels EDV-Print selbst vornehmen zu können. Das Türschild besteht aus einem Aluminiumprofil mit seitlichen vertikalen Rundelementen in einer Sichtbreite von 150 mm. In das Profil werden der Informationsträger und eine Acrylscheibe eingeschoben und gesichert. Im Lieferumfang befinden sich die Acrylabdeckscheibe (eine Seite glänzend, eine Seite matt antireflex) mit diamantpolierten Kanten, eine weiße Hintergrundplatte, die Montageplatte und das Befestigungsmaterial. Neben der Standardhöhe von 150 mm sind weitere Höhen lieferbar.

Montage

Die Wandmontage erfolgt in der Regel gedübelt. Die Montageplatte kann dabei vorab angebracht werden, das beschriftete Türschild wird dann komplett aufgeclipst. Durch eine spezielle Technik wird es sicher gehalten und fixiert. Eine Befestigung mittels Klebändern auf glatten Flächen oder auch per Magnethaftung auf Stahlwänden ist ebenfalls möglich.

Sicherung

Die Acrylabdeckscheibe mit dem Textblatt wird durch Stiftschrauben im Profil gesichert. Ein Systemschlüssel ermöglicht den problemlosen Austausch der Information am montierten Schild. Auf Wunsch verwenden wir gegen geringen Aufpreis Türschilder für den Außenbereich mit Stiftschrauben aus Edelstahl.



Gegen unbefugte Entnahme sind die Einlagen oben mit 2 Stiftschrauben gesichert. Nie fest andrehen!

Standardgrößen

Angaben in mm

	150	150
75	RTS 07	
		RTS 15
100	RTS 10	
		DIN A5
120	RTS 12	210
		RTS 21