

## Sauberlaufzonen

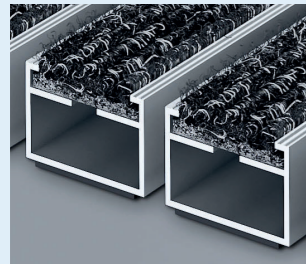
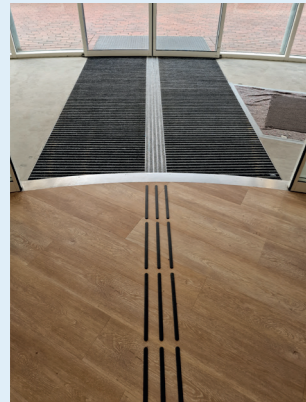
mit taktilem Leitsystem erleichtern die Orientierung für blinde und seheingeschränkte Menschen



Richtung weisend.

barrierefrei

Sauberlaufzonen mit taktilem Leitsystem erhöhen die Barrierefreiheit in öffentlichen Gebäuden. Neben ihrer Reinigungsfunktion dienen sie als Übergang zu den Bodenindikatoren des Innenleitsystems und machen auf Hindernisse und Gefahren aufmerksam. Auch für Menschen ohne Sehbeeinträchtigung erleichtern sie die Orientierung.



© Foto emco Bau, Profilquerschnitt



## Sauberlaufzonen

im Eingangsbereich kontrastreich und taktil – barrierefreie Wegeführung mit Reinigungseffekt



Richtung weisend.

barrierefrei

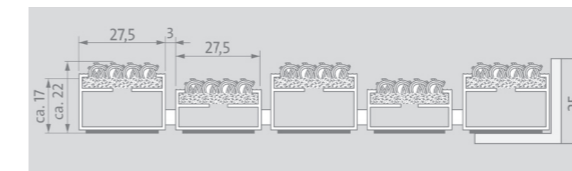
### Flexibilität mit Reinigungsfunktion

Die flexibel auslegbaren Sauberlaufmatten mit taktilen Bodeninformationen erfüllen die Anforderungen nach **DIN 32984**. Sie bieten neben der Reinigungsfunktion auch eine Orientierungshilfe für blinde und seheingeschränkte Menschen. In öffentlichen Gebäuden bilden die Sauberlaufzonen die perfekte Überleitung vom taktilen Außenleitsystem zum Innenleitsystem. Aufgrund unterschiedlicher Profilhöhen können die Leitlinien mit den Füßen oder dem Langstock leicht wahrgenommen werden. Eine kontrastreiche Farbgebung bietet zusätzliche Hilfestellung.

### Sauberlaufzonen

#### ■ Beschreibung

Die Module bestehen aus einem Trägerprofil aus Aluminium mit unterseitiger Trittschalldämmung. Die Profile sind als taktiler Leitsystem in zwei Höhen im Wechsel angelegt.



Die Trittsfläche besteht aus eingelassenen, widerstandsfähigen Ripsstreifen aus 100 % PP (Polypropylen).

#### ■ Widerstandsfähigkeit

Die Sauberlaufzonen sind für eine Beroll- und Befahrbarkeit durch Kinderwagen, Rollstühle, Einkaufswagen und Transportkarren geeignet. Ripsstreifen als Profileinlage nehmen den üblichen Schmutz, wie Straßenstaub, Haare, Sand, Asche, Textilfasern, kleine Blätter und Zweige auf und stellen damit einen sauberen Eingangsbereich sicher.

#### ■ Größen

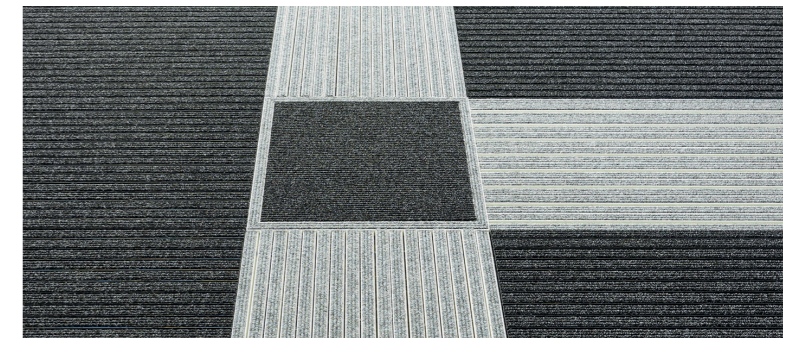
Die maximale Profillänge beträgt 3000 mm. Der Profilabstand beträgt 3 mm und wird über Abstandhalter aus Gummi definiert. Die Profilhöhe variiert in der taktilen Ausführung zwischen 17 und 22 mm. Die Module sind in Breiten von 153 bis 580 mm verfügbar.

#### ■ Ausführung

Die Ripseinlagen sind in anthrazit und hellgrau erhältlich und bieten in Kombination den erforderlichen Kontrast für eine taktile Wegeführung. Optional mit Aufmerksamkeitsfeld und lackierten Aluminiumprofilen ausführbar.

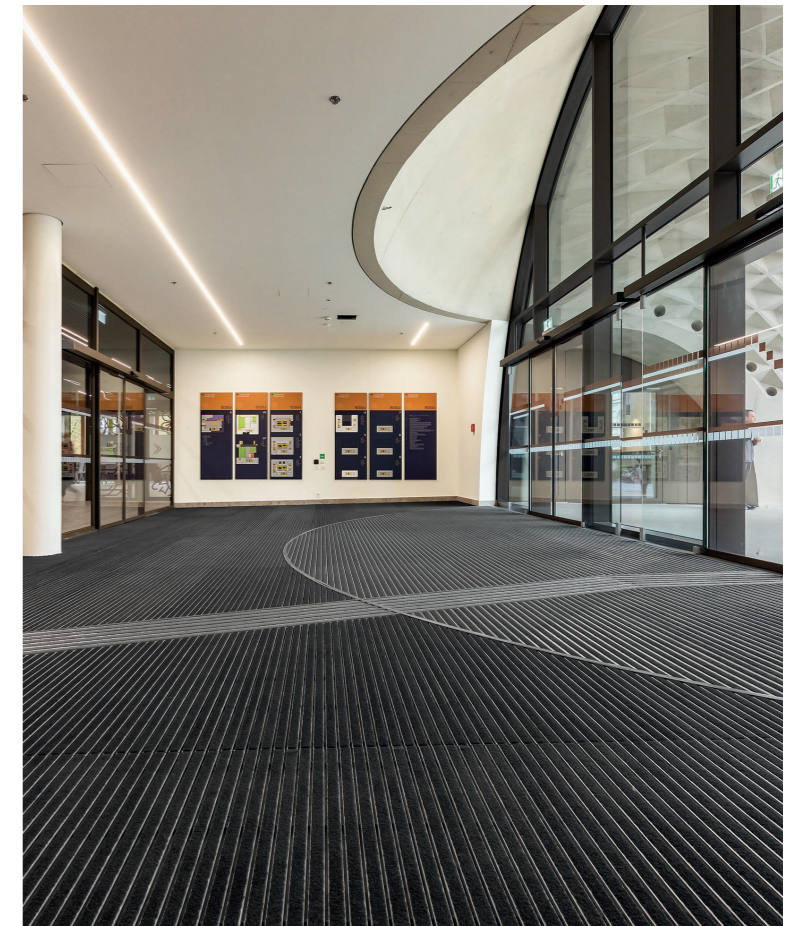
#### ■ Auf Anfrage

Informationen zu Sauberlaufmatten mit integriertem Leitsystem im hell-dunkel Kontrast und zu verfügbaren Profillängen erhalten Sie auf Anfrage.



Optional können auch quadratische Aufmerksamkeitsfelder integriert werden.

© Fotos emco Bau



Artikelbezeichnung X TAK SLZ