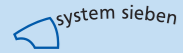


## Variable Informationen Tischaufsteller SVT

Im Servicebereich ist Kundennähe, Vertrauen und Transparenz erforderlich.



Richtung weisend.



12/2020 © Design und Ausführung geschützt ■ www.meng.de

### Individuell

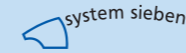
Die Tischaufsteller im **system sieben** setzen die durchgängige Gestaltung des Leitsystems auch im Kleinen fort. Sie lassen sich schnell und individuell selbst gestalten und beschriften. Sie eignen sich daher auch für einen häufigen Austausch ihrer Inhalte.

## Variable Informationen Tischaufsteller SVT

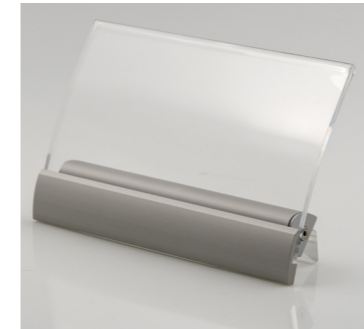
Signifikante Profilelemente setzen die durchgängige Gestaltung des Leitsystems auch im Kleinen fort.



Richtung weisend.



An Schaltern, Empfangstheken, bei Diskussionen oder Besprechungen möchte man den Namen und eventuell die Funktion seines Ansprechpartners kennen. Der Tischaufsteller im **system sieben** gibt diesen Daten ein solides Gewicht, ohne dabei massiv zu wirken. Die Leichtigkeit der Acrylfaltfeder verleiht dem Schild Spannung und Schwung.



### Tischaufsteller

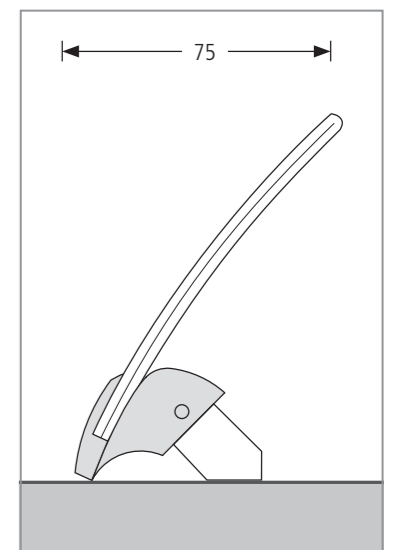
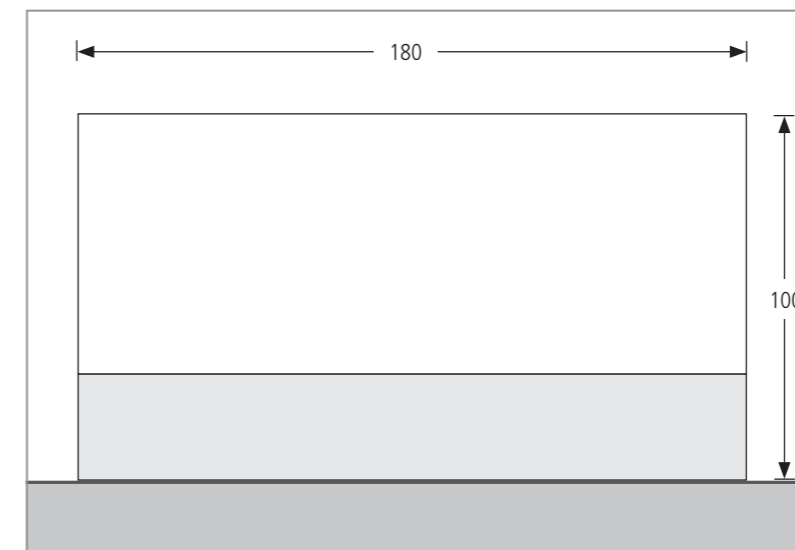
In die Acrylfaltfeder kann eine per EDV beschriftete Opak-Folie eingelegt werden. Das Halteprofil aus eloxiertem oder lackiertem Aluminium wird rückseitig von einer diamantpolierten, massiven Acrylkante gestützt. Artikelnummer SVT 0918 S bei silbern eloxiertem Systemprofil.

### Standardgrößen

Angaben in mm 180

90

SVT 0918



SVT 0918 S	SVT 0918 S	SVT 0918 S	SVT 0918 S
SV steht für den System Sieben Variable Informationen	SVT Tischaufsteller Der Tischaufsteller wird mit einer Acryl-Faltfeder, 2 x 2 mm gs glasklar, geliefert.	09 Höhe in cm 18 Breite in cm	S Silber eloxiert L Lackiert
Artikelbezeichnung	Bauart, Flächenmaterial	Größe	Farbe Systemprofile