

Bodenindikatoren

verbessern die Sicherheit und Mobilität von blinden und sehingeschränkten Menschen



Richtung weisend.

Bodenindikatoren

Umfassende Beratung und Unterstützung bei Planung und Realisierung



Richtung weisend.

barrierefrei



Damit sich blinde und sehingeschränkte Personen im öffentlichen Raum von Beginn an selbständig orientieren können, müssen die Bodenindikatoren taktil, also mit Füßen oder Langstock bzw. visuell wahrnehmbar sein. Die Wegeführung beginnt am Eingang eines Gebäudes und endet am taktilen Türschild. Vom Gesetzgeber sind die Vorgaben zur Umsetzung festgelegt.

Rippen und Noppen aus TPU RAL 7047 Telegrau unter Beachtung des Leuchtdichtekontrastes
Foto: Ministerium für Umwelt, Naturschutz u. Verkehr des Landes Nordrhein-Westfalen in Düsseldorf

barrierefrei

Bodenindikatoren nach DIN 32984 (2020-12)

Die Norm **DIN 32984 (2020-12)** legt den Einsatz von Bodenindikatoren im öffentlichen Raum fest. Mit ihrer Leit- und Warnfunktion ermöglichen sie blinden und sehingeschränkten Menschen eine selbstbestimmte Orientierung. Bodenleitsysteme bestehen aus einer Kombination von Rippen als Leitstreifen und Noppen als Aufmerksamkeits- und Abzweigfelder.



Leitstreifen

Funktion
Die Leitstreifen bieten Führung und Orientierung zu wichtigen Zielen wie Aus- und Eingängen, Treppen und Aufzügen.

Aufmerksamkeit

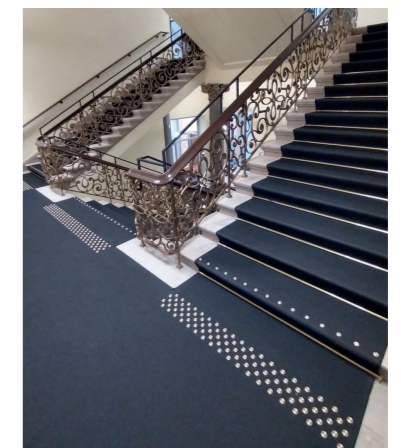
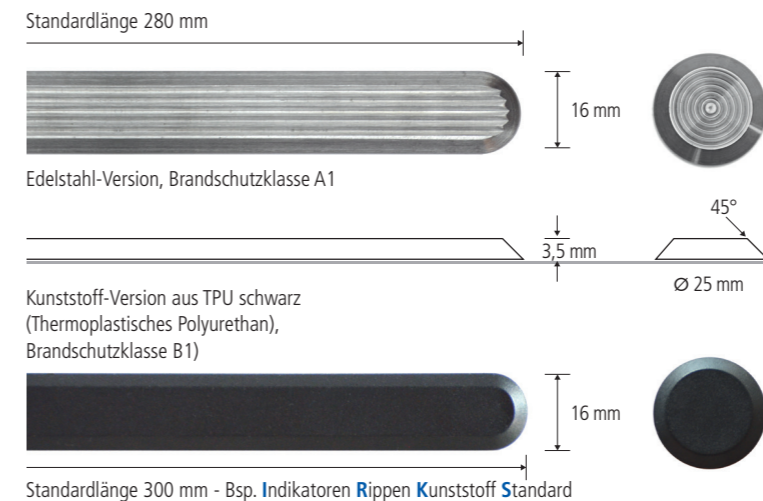
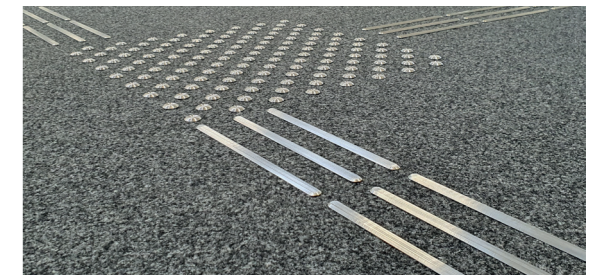
Funktion
Aufmerksamkeits- und Abzweigfelder weisen auf Verzweigungen oder Richtungswechsel hin, auf seitlich gelegene Ziele oder warnen vor Gefahren und Hindernissen.

Material und Eigenschaften von Rippen und Noppen

- Als Material wird TPU (thermoelastisches Polyurethan) oder Metall (Edelstahl bzw. Messing) verwendet. TPU zeichnet sich vor allem durch seine hohe mechanische Festigkeit und seine sehr gute Abriebfestigkeit aus.
- Rutschhemmende Oberfläche
- Taktile, visueller und gegebenenfalls akustischer Kontrast zum angrenzenden Bodenbelag
- Frei von Reflexionsbildung auch bei ungünstigen Beleuchtungsverhältnissen
- Sie sind bruchsicher und halten extremer Inanspruchnahme stand.
- Materialhöhe bis 4 mm Höhe

Aufmerksamkeitsfeld

- 30 x 30 cm 32 Noppen
- 60 x 60 cm 128 Noppen
- 90 x 90 cm 288 Noppen



Noppen aus Messing auf Sisal-Teppichboden
Foto: Bundesministerium für Gesundheit in Berlin

Artikelbezeichnung	Material	Größe	Farben	Varianten
TAK IRK 30 S	TAK IRK 30 S	TAK IRK 30 S	TAK IRK 30 S	
TAK Taktile Indikatoren Rippen Noppen	K Kunststoff TPU E Edelstahl M Messing	30 Länge Rippe in cm 28 Länge Rippe in cm	S Schwarz T Telegrau RAL 7047	Weitere Versionen, Farben und Personalisierung der Rippen und Noppen auf Anfrage.