

Fluchtwegweiser RFW

Langnachleuchtende Fluchtwegschilder, wertig aus Edelstahl, ohne Ketten und Ösen.



Richtung weisend.

Fluchtwegweiser RFW

Komfortable Wand- und Deckenbefestigungen ermöglichen eine schnelle Montage.



Richtung weisend.

rohr+fläche



Neben den aufwändigen Fluchtwegleuchten genügt an vielen Stellen die kostengünstigere Nachleucht-Version, wenn keine Sicherheitsbeleuchtung vorhanden ist. Speziell für Besucher- und Gästebereiche hat meng eine hochwertige und doch einfache Lösung entwickelt: Schilderträger aus mattiertem Edelstahl mit seitlich stabilen Röhren (d = 8 mm) erlauben sowohl Wand- als auch Deckenmontage. Die Einhängetechnik in Metall-Rasterdecken bietet den unschätzbaren Vorteil, dass bei der Montage keine Bohrungen in der Decke erforderlich sind. Reflexarme 1,5 mm starke Acrylscheiben schützen die langnachleuchtenden Folien vorbildlich.



F02



F03



F04



F05



F06



F07



F08



F09

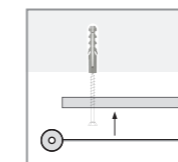
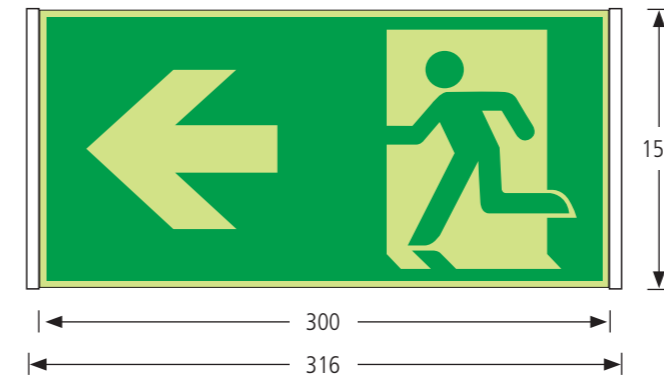
08/2022 ■ © Design und Ausführung geschützt ■ www.meng.de

rohr+fläche

Der Einsatz von Fluchtwegschildern in Gebäuden ist in verschiedenen Bestimmungen geregelt. Diese geben Symbolik, Anbringung und Ausführung vor. Dort, wo keine beleuchtete Version verpflichtend ist, können nachleuchtende Flächen eingesetzt werden. Das **System rohr+fläche** erlaubt auch für diese Wegweiser eine Lösung im durchgehenden Design. Ein speziell für diesen Einsatz konzipiertes Schild aus Edelstahl ist sowohl als wandbefestigte Version, als auch als ein- oder doppelseitiges Deckenschild einsetzbar.

Ausführung

Die Farbgestaltung und Symbolik der Fluchtweg-Kennzeichnung sind in der Arbeitsstättenrichtlinie ASR A1.3 und in der Norm DIN EN ISO 7010 vorgegeben. Die Fluchtwegweiser sind mit unterschiedlich angeordneten Piktogrammen verfügbar und daher für alle erforderlichen Situationen vor Ort passend lieferbar.



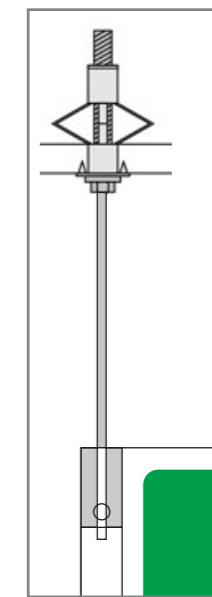
Wandschilder

Zunächst werden Montageplatten auf die Wand gedübelt oder geklebt. Anschließend werden die Edelstahlschilder mit dem jeweiligen Piktogramm aufgeklebt.

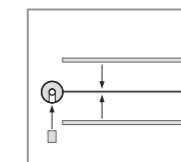
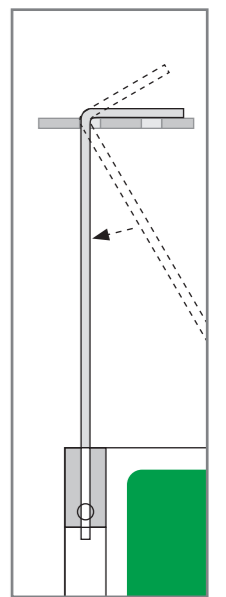
Deckenschilder

Bei der deckenmontierten Ausführung sind in den Röhren feine Messingnippel mit Klemmschraubchen aus Edelstahl integriert. Die Schilder können mit dem Feinstahlseil (d = 1,8 mm) der normalen Wegweiser sicher abgehängt werden. Eine Klemmschraube M3 fixiert das Schild verstellbar an der Abhängung. Lochdecken erlauben eine leichte Verankerung ohne Bohraufwand. Ein 2 mm starker Edelstahldraht wird abgewinkelt und in die Deckenlöcher eingehängt. Danach wird das Schild an den Drahtstäben fixiert.

Seilbefestigung in Gipskartondecken.



Drahtbefestigung in Lochblechdecken.



Deckenschilder

Die Piktogramme auf den deckenabgehängten doppelseitigen Fluchtwegschildern werden ebenfalls aufgeklebt. Materialstärke 5 mm, Gewicht 500 gr.

RFWW 1530 E F04	RFWW 1530 E F04	RFWW 1530 E F04	RFWW 1530 E F04
RFW steht für rohr+fläche Fluchtwegweiser	RFWW Wand RFWE einseitig Decke RFWD doppelseitig Decke	15 Höhe in cm 30 Breite in cm (für bis zu 15 Meter Leseabstand.)	E Edelstahl F04 Symbol mit Pfeil nach links
Artikelbezeichnung	Art der Aufhängung	Größe	Ausführung